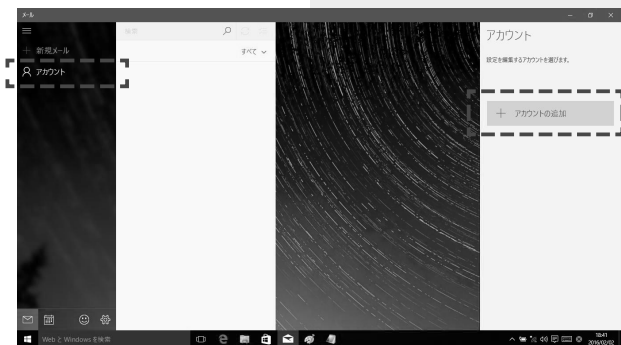


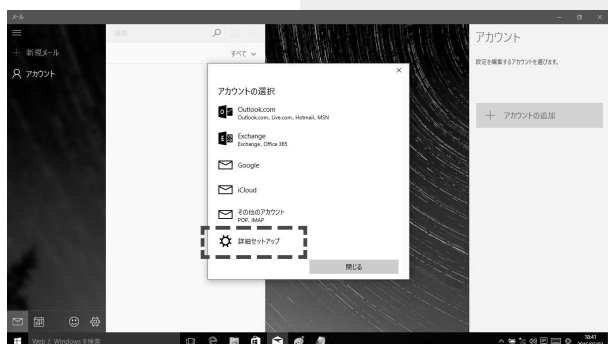
メールの設定方法 Windows10 メールアプリ

Windows10

- 1 メールアプリを起動して、アカウントをクリックし、アカウントの追加をクリックします。
※起動後の画面が下記と異なる場合がございます。



- 2 詳細セットアップをクリックします。

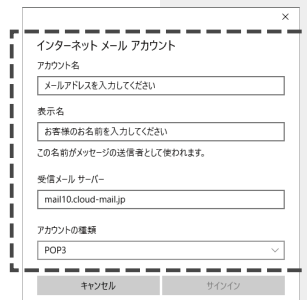


- 3 インターネットメールをクリックします。



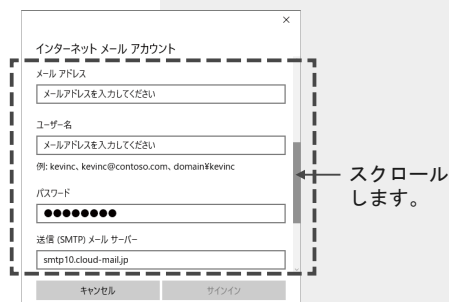
4-1

アカウント名にはメールアドレスを入力してください。
表示名にはお客様のお名前を入力してください。
受信メールサーバーに「mail10.cloud-mail.jp」を入力、
アカウントの種類から「POP3」を選択します。



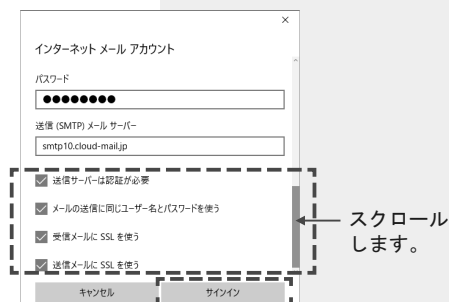
4-2

画面をスクロールします。
メールアドレス、ユーザー名にはメールアドレスを入力してください。
パスワードにはメールのパスワードを入力してください。
送信 (SMTP) メールサーバーに「smtp10.cloud-mail.jp」を入力してください。



4-3

画面をスクロールします。
表示されているチェックボックス全てをチェックし、
サインインをクリックします。



5

完了をクリックして設定は終了です。

